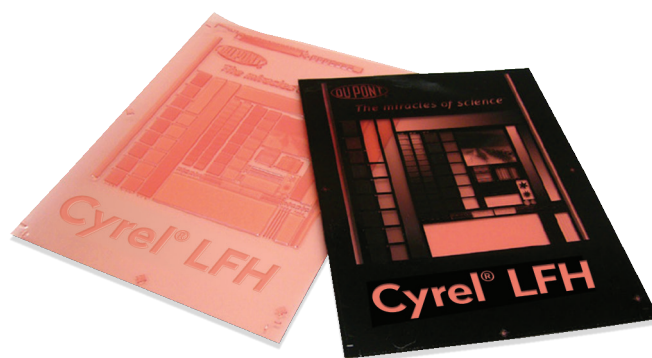
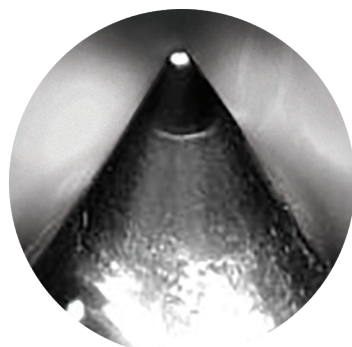


DuPont™ Cyrel® Lightning LFH

Une plaque optimisée LED UV pour le flux thermique

Applications

- Emballage souple
- Etiquettes
- Pre-print carton
- Carton plat
- Briques de boisson



Les plaques DuPont™ Cyrel® de la série Lightning sont des plaques de choix pour l'exposition LED et l'obtention d'une haute qualité d'impression sur un large éventail de segments d'emballages. Cyrel® LFH est la formulation en photopolymère pour le flux thermique Cyrel® FAST. Elle offre une productivité accrue en exposition, une meilleure qualité de plaque et une qualité d'impression supérieure.

Caractéristiques Produit

- Formulation optimisée pour une exposition LED UV, avec pour résultat un profil points plats ;
- Haute productivité et qualité de plaque et d'impression améliorées grâce à une exposition LED UV de pointe ;
- Certifiée Esko XPS Crystal ;
- Reproduction nette des plus petites caractéristiques de la plaque ;
- Idéalement adaptée pour des technologies de tramage et de structures ;
- Excellente gamme tonale ;
- Réserves nettes et bien dépouillées
- Faible engraissement du point
- Longueur de tirage exceptionnelle

Compatibilité avec les encres et solvants d'impression

La plaque Cyrel® LFH présente une excellente compatibilité avec les encres au solvant et à l'eau, et une bonne compatibilité avec les encres UV.

Mode d'emploi

Retirez la feuille de protection et exposez la plaque dans le Cyrel® Digital Imager (CDI). Exposez les deux côtés de la plaque dans un châssis d'exposition LED, tel que le XPS Crystal d'Esko. Développez la plaque dans le processeur thermique Cyrel® FAST, afin de retirer le polymère non exposé.

Passez-la dans une unité de finition à la lumière afin d'éliminer le poisseux en surface.

Montage

Pour le montage des plaques Cyrel® LFH, l'emploi des systèmes de montage Cyrel® Microflex est recommandé. Pour une pose plus aisée et plus précise, l'adhésif double face doit d'abord être apposé sur le cylindre ou le manchon – et non sur la plaque. La base polyester assure un repérage parfait, même avec les plaques de grands formats.

Stockage – Plaques vierges

Les plaques non-exposées doivent être entreposées dans un local frais (4-32° C) à l'abri de toute source de chaleur directe. Contrôle de l'humidité requis, selon les détails indiqués dans les directives de DuPont Cyrel® pour la manipulation, le stockage et le transport des matériaux. La plaque Cyrel® LFH est insérée entre deux couches de mousse qui la protègent dès sa sortie de production, pendant le transport et pendant le stockage. Les plaques doivent être rangées à plat.

Elles ne doivent pas être exposées aux rayons du soleil ni à une lumière blanche trop intense. L'exposition continue à des concentrations d'ozone très élevées doit, elle aussi, être évitée.

Manipulation – Plaques vierges

Les plaques Cyrel® LFH doivent être manipulées sous une lumière exempte d'UV.

Stockage – Plaques traitées

Après l'impression, les plaques doivent être soigneusement nettoyées au moyen d'un solvant compatible avant leur mise en stockage. Elles peuvent être conservées sur des cylindres ou des manchons, ou démontées et rangées à plat.

DuPont™ Cyrel® Lightning LFH

Une plaque optimisée LED UV pour le flux thermique

	Épaisseur	Dureté	Reproduction d'image	Largeur de trait positif minimale	Taille de point minimale	Profondeur du relief
Cyrel® LFH 45	1,14 mm (0,045")	74 Sh A	1-98% @ 60 L/cm (150lpi)	0,05 mm (2 mil)	100 µm	0,50 – 0,55 mm (0,0195 – 0,022")
Cyrel® LFH 67	1,70 mm (0,067")	66 Sh A	1-98% @ 60 L/cm (150lpi)	0,05 mm (2 mil)	100 µm	0,50 – 0,55 mm (0,0195 – 0,022")

DuPont Industrial Solutions fournit des technologies et des produits de pointe à l'industrie de l'impression et de l'impression d'emballages. DuPont™ Cyrel® est l'un des premiers systèmes de gravure de plaques flexographiques en formats numériques et conventionnels, composé des plaques photopolymère de marque DuPont™ Cyrel®, des systèmes de gravure et de montage de plaques Cyrel®, des manchons Cyrel® Round et du processeur thermique révolutionnaire Cyrel® FAST.



cyrel.fr

Pour plus d'informations sur les produits DuPont™ Cyrel®, rendez-vous sur notre site internet.

Les informations fournies dans cette fiche technique correspondent à notre niveau de connaissances du sujet au moment de la publication dudit document. Elles sont sujet à révision en fonction de l'avancée des connaissances et à mesure que de nouvelles expériences sont disponibles. Ces informations ne sont pas destinées à se substituer à un quelconque test qu'il vous serait nécessaire de mener pour déterminer l'adéquation de nos produits à vos besoins particuliers. Comme il nous est impossible d'anticiper les différentes conditions d'utilisation finale et d'élimination des produits, DuPont rejette toute garantie à cet égard et décline toute responsabilité quant à l'usage fait de ces informations. Ces dernières sont destinées à des personnes expérimentées, agissant à leur seule discrétion et à leur propre risque. Rien dans le présent document ne doit être interprété comme une concession de licence ou une incitation à enfreindre un quelconque brevet.

DuPont™, l'Ovale DuPont et Cyrel® sont des marques commerciales ou déposées de DuPont ou de ses filiales. Copyright © 2023 DuPont de Nemours Inc. PDS-EU0095-FR (04/23)