



Plantex[®] Solutions pour aménagement paysagers



Plantex®

Votre allié indispensable

Plantex® est l'allié indispensable de tous ceux qui s'investissent dans la conception de projets d'aménagement paysager élégants, sains et faciles à vivre :

- Facile à installer, il aide à concevoir des aménagements paysagers esthétiques et durables
- Ses caractéristiques techniques garantissent au sol des conditions optimales pour des plantes en meilleure santé
- Sa performance prouvée dans le contrôle des plantes invasives élimine le besoin de recourir à des produits chimiques

Tous les professionnels de l'aménagement paysager veulent offrir le meilleur à leurs clients : créer un espace où ils auront plaisir à passer du temps, et qui ne devienne pas un cauchemar à entretenir. Les législations sur l'usage des herbicides évoluant, le besoin de recourir à des produits alternatifs et ingénieux pouvant être des partenaires fiables à long terme se fait de plus en plus sentir. Les clients aussi, des propriétaires privés aux gestionnaires d'espaces collectifs ou commerciaux, exigent des solutions privilégiant un écosystème équilibré.

Les avancées technologiques peuvent s'adapter à tous les projets d'aménagement paysager, même les plus avant-gardistes, pour protéger la valeur des propriétés et des infrastructures, ainsi que l'environnement. Soigneusement étudié, mis au point et testé, Plantex® dispose du savoir-faire d'une entreprise scientifique internationale ainsi que du soutien d'équipes techniques expertes « sur le terrain ».

Faisant partie d'une offre globale de solutions, Plantex® s'efforce de garantir des résultats optimaux dès l'installation et pendant de nombreuses années.

Ce guide vous aidera à identifier les produits adaptés à chacun de vos projets.

Qu'est-ce qui différencie Plantex® ?

- La structure unique du matériau obtenue par la technologie de thermoliage de DuPont apporte une excellente résistance aux dommages et à l'obstruction
- La grande perméabilité à l'air laisse le sol sous la nappe respirer, permettant de conserver une grande diversité biologique
- La grande perméabilité à l'eau assure un meilleur drainage du sol et permet aux nutriments et aux engrais de nourrir les racines des plantes, tout en minimisant les risques de lessivage lors de fortes pluies
- La robustesse et l'excellente résistance à la traction assurent une grande résistance dans le temps à la déchirure et à la perforation

Les avantages à utiliser Plantex® :

- Réduction significative de l'utilisation de produits chimiques
- Facilité de transport et d'installation
- Tranquillité d'esprit grâce à un choix judicieux
- Pas d'effilochage des bords après la coupe de la nappe

L'offre Plantex®

Plantex® fait partie d'une gamme de produits soigneusement développés par DuPont pour offrir une solution complète à trois besoins fondamentaux :



contrôle des mauvaises herbes



contrôle des racines



stabilisation du sol

| | Masse surfacique (g/m ²) | Chemins | Allées carrossables | Patios | Réseaux enterrés | Parkings | Berges d'étangs | Zones pavées | Systèmes de drainage | Drainage des murs | Parcs | Terrasses en bois | Talus | Haies | Gazons | Installations solaires |
|-------------------------|--------------------------------------|---------|---------------------|--------|------------------|----------|-----------------|--------------|----------------------|-------------------|-------|-------------------|-------|-------|--------|------------------------|
| Plantex® Premium & Pro | 68/90 | ✓ | | ✓ | | | | ✓ | | | ✓ | ✓ | | ✓ | ✓ | |
| Plantex® Gold | 125 | ✓ | ✓ | ✓ | | ✓ | ✓ | ✓ | | | ✓ | | ✓ | ✓ | | |
| Plantex® Platinum | 240 | | | | | | | | | | ✓ | | ✓ | ✓ | ✓ | |
| Plantex® Platinum Solar | 240 | | | | | | | | | | | | | | | ✓ |
| Plantex® Cocomat | 540 | | | | | | | | | | ✓ | | ✓ | ✓ | | |
| Plantex® RootBarrier | 325 | ✓ | | ✓ | ✓ | ✓ | ✓ | ✓ | | | ✓ | | | ✓ | ✓ | |
| Plantex® RootProtector | 260 | ✓ | ✓ | ✓ | ✓ | ✓ | ✓ | ✓ | | | ✓ | | | ✓ | ✓ | |
| Plantex® Geoproma® | 90 | ✓ | ✓ | ✓ | | ✓ | ✓ | ✓ | ✓ | ✓ | ✓ | ✓ | | | | |
| Plantex® GroundGrid® | 470 | ✓ | ✓ | ✓ | | ✓ | ✓ | | ✓ | | ✓ | | | | | |

Solutions de lutte contre les mauvaises herbes



Attention aux fausses économies. La qualité et la fiabilité sont importantes – et comme les nappes de contrôle des mauvaises herbes représentent moins de 1% du coût total moyen d'un projet d'aménagement paysager – son choix devrait être un investissement réfléchi, et non l'option la moins chère. Choisir un produit de moindre qualité peut entraîner des coûts d'entretien élevés et un rendu inesthétique. D'autre part, l'installation d'une nappe paysagère fiable, aux performances éprouvées, garantira une finition plus professionnelle, une gestion minimale des mauvaises herbes et un aménagement paysager plus sain et durable.

DuPont propose une gamme complète de produits pour armer les professionnels dans la lutte contre les mauvaises herbes. Cette gamme comprend des produits de lutte simple contre les mauvaises herbes, idéaux pour le jardinage d'ornement et l'aménagement paysager, des produits spécialisés dans la lutte durable contre les mauvaises herbes mais aussi des produits conçus spécifiquement pour lutter contre les mauvaises herbes agressives et invasives :

- Plantex® Platinum – une nappe spécialement conçue pour lutter contre les mauvaises herbes invasives et agressives telles que la renouée du Japon ; à utiliser recouverte
- Plantex® Platinum Solar – une nappe conçue pour être utilisée sans couverture, pour le contrôle des mauvaises herbes dans les exploitations à énergie solaire ou les installations techniques sensibles nécessitant une protection durable, lorsque les mauvaises herbes peuvent poser des problèmes de sécurité ou lorsqu'il est techniquement impossible de couvrir la nappe

- Plantex® Gold – une barrière durable et très efficace contre les mauvaises herbes coriaces telles que le chiendent, la prêle et le liseron ; idéale pour les applications sur terrains en pente où elle peut être utilisée couverte ou découverte
- Plantex® Cocomat – une nappe spécialement conçue pour le contrôle de l'érosion des terrains en pente
- Plantex® Premium et Plantex® Pro – des nappes professionnelles de contrôle des mauvaises herbes, poreuses et respirantes, permettant aux plantes cultivées de bien se développer, avec un minimum d'entretien.

Les produits de contrôle des mauvaises herbes présents sur le marché font appel à différentes techniques de fabrication. En l'absence de normes standardisées sur les propriétés de lutte contre les mauvaises herbes, les performances de chaque nappe paysagère peuvent varier considérablement. Le rapport de test complet vérifiant la fiabilité de Plantex® est en ligne sur www.plantexpro.dupont.com



Plantex® Premium et Plantex® Pro Nappes de paillage standards contre les mauvaises herbes

Plantex® Premium et Plantex® Pro sont des nappes de paillage anti-mauvaises herbes à porosité élevée pour un contrôle durable, efficace et écologique des mauvaises herbes. Plantex® Premium constitue le produit idéal d'entrée de gamme avec un contrôle des mauvaises herbes performant, et Plantex® Pro freine davantage encore la croissance des mauvaises herbes en raison de sa masse surfacique plus élevée. Leur structure unique laisse passer l'eau, l'air et les nutriments, permettant ainsi au sol de conserver son humidité tout en le laissant respirer. De ce fait, les nappes aident à créer un environnement propice

à une croissance plus saine des plantes cultivées, tout en contrôlant le développement des mauvaises herbes les plus communes : pissenlits, myosotis, trèfles, boutons d'or, etc.

Plantex® Premium et Plantex® Pro sont la solution idéale pour un usage sous des couvertures de type gravier, paillis ou gazon. En utilisant Plantex® Premium et Plantex® Pro, vous évitez de recourir à des désherbants chimiques. Inertes, ces nappes de paillage ne se décomposent pas, peu importe le type de sol.

Caractéristiques

- 100% polypropylène non tissé thermolié
- Résistantes à la déchirure et à l'effilochage
- Porosité élevée pour laisser passer l'eau, l'air et les nutriments, mais pas les mauvaises herbes
- Solutions sans produits chimiques ni herbicides, répondant aux exigences de la loi Zéro Phyto
- Conservent leurs fonctionnalités pendant 20 ans si correctement recouvertes
- Augmentent la quantité et la qualité de vos cultures
- Faciles à découper et à installer

Description du produit

- Couleur : noir
- Polymère : 100% polypropylène
- Densité : 0.91
- Point de fusion : 165 ° C
- Type de fibres : filaments continus
- Collage : thermique
- Sécurité : ne nuit ni à la santé humaine ni à l'environnement



| Propriétés | Norme standard | Unité | Valeur | |
|--|----------------|------------------|------------------|--------------|
| | | | Plantex® Premium | Plantex® Pro |
| Description du produit | | | | |
| Masse surfacique | EN ISO 9864 | g/m ² | 68 | 90 |
| Epaisseur 2 kN/m ² | EN ISO 9863-1 | mm | 0.35 | 0.39 |
| Propriétés hydrauliques | | | | |
| Perméabilité à l'eau VI _{H50} | EN ISO 11058 | mm/s | 180 | 100 |
| Caractéristiques mécaniques | | | | |
| Résistance à la traction | EN ISO 10319 | kN/m | 3.4 | 5 |
| Allongement à la rupture | EN ISO 10319 | % | 35 | 40 |
| Résistance à la déchirure | ASTM D4533 | N | 160 | 220 |
| Résistance au poinçonnement statique | EN ISO 12236 | N | 500 | 750 |
| Perforation dynamique | EN ISO 13433 | mm | 50 | 45 |
| Ouverture de filtration O _{90W} | EN ISO 12956 | µm | 225 | 175 |

Note : Les valeurs ci-dessus correspondent à des valeurs moyennes obtenues dans nos laboratoires et par des instituts indépendants, et sont indicatives. Ces informations sont susceptibles d'être modifiées au fur et à mesure de l'acquisition de nouvelles données.

Durabilité

Pas de perte de résistance lors des essais suivants :

- EN ISO 13438 (Résistance à l'oxydation)
- EN 14030 (Résistance chimique)
- EN 12225 (Résistance microbiologique)

Dimensions

| | | |
|------------------|-----------|----------|
| Plantex® Premium | 1 x 50 m | 2 x 50 m |
| | 4 x 100 m | |
| Plantex® Pro | 1 x 50 m | 2 x 50 m |



Plantex® Gold

Barrière efficace contre les mauvaises herbes les plus tenaces

Plantex® Gold est une nappe anti-mauvaises herbes très résistante pour un contrôle durable, efficace et sans produits chimiques des mauvaises herbes les plus tenaces, comme le chiendent, la prêle des champs, le liseron. Cette nappe bicolore marron et noire est perméable à l'air, à l'eau et aux nutriments, et permet ainsi à la terre et aux racines des plantes de respirer, tout en maintenant les mauvaises herbes sous terre.

Plantex® Gold est la solution idéale pour une application en pente, où elle peut être utilisée aussi bien couverte que non couverte. La nappe est garantie jusqu'à 25 ans lorsqu'elle est correctement recouverte et jusqu'à 3 ans si elle reste découverte.

Caractéristiques

- 100% polypropylène non tissé thermolié
- Intrinsèquement très résistante et durable
- Solution sans produits chimiques ni herbicides, répondant aux exigences de la loi Zéro Phyto
- Limite l'érosion du sol
- Augmente la quantité et la qualité de vos cultures
- Donne un aspect naturel à votre jardin
- Facile à découper et à installer

Description du produit

- Couleur : brun/noir
- Polymère : 100% polypropylène
- Densité : 0.91
- Point de fusion : 165 ° C
- Type de fibres : filaments continus
- Collage : thermique
- Sécurité : ne nuit ni à la santé humaine ni à l'environnement



| Propriétés | Norme standard | Unité | Valeur |
|--|----------------|------------------|--------|
| Description du produit | | | |
| Masse surfacique | EN ISO 9864 | g/m ² | 125 |
| Epaisseur 2 kN/m ² | EN ISO 9863-1 | mm | 0.45 |
| Propriétés hydrauliques | | | |
| Perméabilité à l'eau VI _{H50} | EN ISO 11058 | mm/s | 60 |
| Caractéristiques mécaniques | | | |
| Résistance à la traction | EN ISO 10319 | kN/m | 7.8 |
| Allongement à la rupture | EN ISO 10319 | % | 60 |
| Résistance à la déchirure | ASTM D4533 | N | 300 |
| Résistance au poinçonnement statique | EN ISO 12236 | N | 1050 |
| Perforation dynamique | EN ISO 13433 | mm | 27 |
| Ouverture de filtration O _{90W} | EN ISO 12956 | µm | 125 |

Note : Les valeurs ci-dessus correspondent à des valeurs moyennes obtenues dans nos laboratoires et par des instituts indépendants, et sont indicatives. Ces informations sont susceptibles d'être modifiées au fur et à mesure de l'acquisition de nouvelles données.

Durabilité

Pas de perte de résistance lors des essais suivants :

- EN ISO 13438 (Résistance à l'oxydation)
- EN 12225 (Résistance microbologique)

Dimensions

| | | | | |
|---------------|-----------|-----------|-----------|-------------|
| Plantex® Gold | 1 x 100 m | 2 x 100 m | 4 x 100 m | 5.2 x 100 m |
|---------------|-----------|-----------|-----------|-------------|

Plantex® Cocomat

Une seule nappe pour lutter contre les mauvaises herbes et l'érosion

Plantex® Cocomat a été conçu pour contrôler l'érosion sur les terrains en pente où le paillis et les copeaux de bois ont du mal à rester en place et ont donc du mal à protéger les plantes cultivées de l'érosion du sol. La nappe, à l'aspect naturel, permet de lutter contre l'érosion et les mauvaises herbes pendant les premières phases de développement des plantes et de leur système racinaire, qui assurera ensuite la fonction de contrôle de l'érosion du sol.

Le produit consiste en une nappe anti-mauvaises herbes Plantex® recouverte d'une couche de fibres de coco naturelles et non traitées. Les fibres de noix de coco sont piquées entre deux mailles en polypropylène, puis thermocollées à la nappe Plantex®, et ce sans altérer la fonctionnalité de barrière anti-mauvaises herbes.

Caractéristiques

- Protection immédiate contre l'érosion due au vent / à l'eau et lutte contre les mauvaises herbes en une seule nappe
- Un produit à l'aspect naturel
- Préserve le sol du dessèchement
- Perméable à l'eau, à l'air et aux nutriments
- Recyclable

Description du produit

- Couleur : noir / marron avec fibres de coco marron
- Polymère : 100% polypropylène
- Densité : 0.91
- Point de fusion : 165 ° C
- Type de fibres : filaments continus
- Collage : thermique
- Sécurité : ne nuit ni à la santé humaine ni à l'environnement



| Propriétés | Norme standard | Unité | Valeur |
|--|----------------|-------------------------------------|--------|
| Description du produit | | | |
| Masse surfacique | EN ISO 9864 | g/m ² | 540 |
| Epaisseur 2 kN/m ² | EN ISO 9863-1 | mm | 6 |
| Propriétés hydrauliques | | | |
| Perméabilité à l'eau VI _{H50} | EN ISO 11058 | mm/s | 100* |
| Caractéristiques mécaniques | | | |
| Résistance à la traction | EN ISO 10319 | kN/m | 5.0 |
| Allongement à la rupture | EN ISO 10319 | % | 40 |
| Résistance à la déchirure | ASTM D4533 | N | 220 |
| Perméabilité à l'air | ASTM D737 | m ³ /m ² /min | 96 |

* Cette valeur se réfère au non-tissé de support de 90 g/m².

Note : Les valeurs ci-dessus correspondent à des valeurs moyennes obtenues dans nos laboratoires et par des instituts indépendants, et sont indicatives. Ces informations sont susceptibles d'être modifiées au fur et à mesure de l'acquisition de nouvelles données.

Dimensions

| | | |
|------------------|--------------|--------------|
| Plantex® Cocomat | 1.2 x 22.5 m | 2.4 x 22.5 m |
|------------------|--------------|--------------|



Plantex® Platinum

La solution optimale de lutte contre les plantes invasives et les mauvaises herbes

Votre allié le plus fiable dans la lutte contre la renouée du Japon, le chiendent, la prêle des champs, la berce du Caucase et autres plantes agressives et invasives est Plantex® Platinum, conçu pour les applications en surface avec un recouvrement indispensable de 20 cm minimum. Ce tissu intrinsèquement résistant et performant élimine le recours aux herbicides ou au fauchage, tandis que sa perméabilité à l'eau et à l'air aide à maintenir l'équilibre et la stabilité du sol tout en permettant un bon drainage. Son efficacité a été prouvée par de nombreux tests effectués sur le terrain depuis des années.

Une fois la nappe Plantex® Platinum correctement installée, elle est efficace immédiatement, et pour de nombreuses années ensuite. Le site reste net et propre, sans impact visuel, et son entretien est facilité. Aussi fiable que soit Plantex® Platinum, une inspection régulière, y compris des joints de chevauchement, est également importante.

Caractéristiques

- Efficacité prouvée, avec une technologie encore plus avancée
- Une seule application requise, avec un minimum d'entretien
- Tranquillité d'esprit longue durée
- Solution sans produits chimiques ni herbicides, répondant aux exigences de la loi Zéro Phyto
- Permet au sol de rester sain, stable et de conserver sa biodiversité, car la nappe est perméable à l'air, à l'eau et aux nutriments
- Grande résistance aux dommages, déchirures et effilochages
- Installation rapide et facile (les instructions de pose détaillées doivent être respectées)
- Durabilité d'au moins 35 ans, selon les conditions de garantie du produit
- Disponible en largeurs de 2.5 m et 5 m (cette dernière est idéale pour recouvrir de grandes surfaces avec un minimum de joints)
- Fait partie d'une gamme complète de solutions pour le contrôle des racines et des rhizomes

Description du produit

- Couleur : noir
- Polymère : 100% polypropylène stabilisé aux UV
- Type de fibres : filaments continus à haute ténacité
- Collage : thermolié
- Sécurité : ne nuit ni à la santé humaine ni à l'environnement



| Propriétés | Norme standard | Unité | Valeur |
|--|----------------|------------------|--------|
| Description du produit | | | |
| Masse surfacique | EN ISO 9864 | g/m ² | 240 |
| Epaisseur 2 kN/m ² | EN ISO 9863-1 | mm | 0.64 |
| Propriétés hydrauliques | | | |
| Perméabilité à l'eau VI _{H50} | EN ISO 11058 | mm/s | 15 |
| Caractéristiques mécaniques | | | |
| Résistance à la traction | EN ISO 10319 | kN/m | 18 |
| Allongement à la rupture | EN ISO 10319 | % | 60 |
| Résistance à la déchirure | ASTM D4533 | N | 550 |
| Ouverture de filtration O _{90W} | EN ISO 12956 | µm | 60 |

Note : Les valeurs ci-dessus correspondent à des valeurs moyennes obtenues dans nos laboratoires et par des instituts indépendants, et sont indicatives. Ces informations sont susceptibles d'être modifiées au fur et à mesure de l'acquisition de nouvelles données.

Durabilité

Pas de perte de résistance lors des essais suivants :

- EN ISO 13438 (Résistance à l'oxydation)
- EN 14030 (Résistance chimique)
- EN 12225 (Résistance microbiologique)

Dimensions

| | | |
|-------------------|-------------|-----------|
| Plantex® Platinum | 2.5 x 50 m | 5 x 50 m |
| | 2.5 x 100 m | 5 x 100 m |

Plantex® Platinum Solar

Protège les centrales électriques solaires et autres installations techniques sensibles aux mauvaises herbes



Les fermes solaires et autres installations techniques sont confrontées à des défis particuliers dus à la végétation indésirable, car les capteurs et autres dispositifs doivent rester dégagés afin de récupérer le maximum d'énergie solaire. C'est là qu'intervient Plantex® Platinum Solar : une version spéciale de la nappe paysagère haute performance avec une excellente résistance aux UV. Plantex® Platinum Solar a une couleur vert foncé discrète et peut être laissé sans couverture.

La nappe offre une résistance élevée à la traction et une excellente durabilité, y compris la résistance à la déchirure, à l'effilochage et surtout à la dégradation par les rayons UV, ce

qui en fait la solution idéale pour les énergies renouvelables. Plantex® Platinum Solar évite également le recours aux herbicides, tandis que sa perméabilité à l'eau et à l'air contribue à maintenir un bon équilibre et une bonne stabilité au sol tout en permettant son drainage. La fiabilité du produit a été démontrée par de multiples tests, effectués depuis de nombreuses années sur le terrain.

Caractéristiques

- Performance prouvée avec une efficacité immédiate et une fiabilité à long terme
- Une seule application requise, avec un minimum de maintenance
- Intrinsèquement très résistant aux UV, aux dommages, à la déchirure et à l'effilochage
- Solution sans produits chimiques ni herbicides, répondant aux exigences de la loi Zéro Phyto
- Garantie limitée de 8 ans (nappe non recouverte)
- Disponible en largeurs de 2.5 m et 5 m (cette dernière est idéale pour recouvrir de grandes surfaces avec un minimum de joints)

Description du produit

- Couleur : vert foncé
- Polymère : 100% polypropylène
- Densité : 0.91
- Point de fusion : 165 ° C
- Type de fibres : filaments continus
- Collage : thermique
- Sécurité : ne nuit ni à la santé humaine ni à l'environnement



| Propriétés | Norme standard | Unité | Valeur |
|--|----------------|------------------|--------|
| Description du produit | | | |
| Masse surfacique | EN ISO 9864 | g/m ² | 240 |
| Epaisseur 2 kN/m ² | EN ISO 9863-1 | mm | 0.64 |
| Caractéristiques hydrauliques | | | |
| Perméabilité à l'eau VI _{H50} | EN ISO 11058 | mm/s | 20 |
| Caractéristiques mécaniques | | | |
| Résistance à la traction | EN ISO 10319 | kN/m | 18 |
| Allongement à la rupture | EN ISO 10319 | % | 60 |
| Résistance à la déchirure | ASTM D4533 | N | 550 |
| Ouverture de filtration O _{90W} | EN ISO 12956 | µm | 60 |

Note : Les valeurs ci-dessus correspondent à des valeurs moyennes obtenues dans nos laboratoires et par des instituts indépendants, et sont indicatives. Ces informations sont susceptibles d'être modifiées au fur et à mesure de l'acquisition de nouvelles données.

Durabilité

Pas de perte de résistance lors des essais suivants :

- EN ISO 13438 (Résistance à l'oxydation)
- EN 12225 (Résistance microbologique)

Dimensions

| | | |
|-------------------|-------------|-----------|
| Plantex® Platinum | 2.5 x 50 m | 5 x 50 m |
| Solar | 2.5 x 100 m | 5 x 100 m |

Comment installer les nappes de contrôle des mauvaises herbes Plantex[®]

IMPORTANT!!

Rendez-vous sur www.plantexpro.dupont.com pour connaître les conditions d'installation spécifiques de Plantex® Platinum et Plantex® Platinum Solar.

Installation rapide et facile







Solutions de contrôle des racines

Il est dans la nature de tous les systèmes racinaires de se développer à la recherche des nutriments dont ils ont besoin ; ils recherchent de l'eau ou les terrains les plus sains. Même si les plantes ont toutes un développement racinaire différent, si celui-ci n'est pas maîtrisé, il peut entraîner des dommages importants. Une attention particulière est donc requise car le risque de propagation provient aussi bien de plantes invasives et de mauvaises herbes que de plantes endogènes, d'arbres ou arbustes.

De plus, le recours à des herbicides n'est pas indiqué pour contrôler la propagation des racines ; il vaut toujours mieux « prévenir que guérir » et c'est aussi moins coûteux. Il est donc essentiel d'investir dans un mode de prévention intelligent pour éviter tous dommages mais aussi les coûts engendrés par leur réparation. Les racines non contrôlées peuvent endommager tout type d'infrastructures, qu'elles soient neuves ou déjà existantes : réseaux enterrés, structures et revêtements de voies carrossables et piétonnières, murs de séparation et fondations des bâtiments.

Les produits de contrôle des racines développés par DuPont ont été minutieusement testés et offrent des performances et une qualité fiables.

Les solutions Plantex® de contrôle des racines sont :

- Plantex® RaciBloc
- Plantex® RootProtector



Plantex® RaciBloc

Contrôle efficace des racines

Plantex® RaciBloc est la solution idéale pour empêcher la prolifération des racines et rhizomes de plantes agressives comme le bambou et la pyracanthe, mais aussi pour éviter les dégâts qu'elles pourraient causer. Ce produit est spécialement conçu pour protéger les canalisations, les systèmes de drainage souterrains et d'évacuation des eaux usées, ainsi que les câbles électriques. Parce qu'il contrôle la croissance des racines de plantes agressives, Plantex® RaciBloc est également

indiqué pour les terrasses, les zones pavées et les surfaces recouvertes d'asphalte.

Plantex® RaciBloc limite la croissance galopante des racines sans endommager les plantes et sans nuire à leur environnement immédiat.

Caractéristiques

- 100% polypropylène non tissé thermolié ; revêtement imperméable lisse d'un côté
- Empêche les racines d'endommager les réseaux secs et humides, les fondations d'immeuble et les chemins piétonniers
- Permet de délimiter les zones plantées dans les parcs
- Préviend la prolifération des racines (par exemple des bambous)
- Préviend la prolifération des herbes stolonifères comme les ronces, les framboisiers, la menthe
- Barrière mécanique étanche aux racines
- Stable dans tous types de sols, qu'ils soient acides ou basiques
- Facile à découper et à installer
- Imputrescible
- Recyclable

Description du produit

- Couleur : gris/vert
- Polymère : 100% polypropylène
- Densité : 0.91
- Point de fusion : 165 ° C
- Type de fibres : filaments continus avec revêtement imperméable lisse d'un côté
- Collage : thermique
- Sécurité : ne nuit ni à la santé humaine ni à l'environnement



| Propriétés | Norme standard | Unité | Valeur |
|---|----------------|------------------|--------|
| Description du produit | | | |
| Masse surfacique | EN ISO 9864 | g/m ² | 325 |
| Epaisseur 2 kN/m ² | EN ISO 9863-1 | mm | 0.8 |
| Caractéristiques mécaniques | | | |
| Résistance à la traction | EN ISO 10319 | kN/m | 22 |
| Allongement à la rupture | EN ISO 10319 | % | 50 |
| Résistance à la déchirure | ASTM D4533 | N | 600 |
| Résistance au poinçonnement statique | EN ISO 12236 | N | 3500 |
| Perforation dynamique | EN ISO 13433 | mm | 12 |
| Résistant contre les racines selon CEN/TS 14416 | | | |

Note : Les valeurs ci-dessus correspondent à des valeurs moyennes obtenues dans nos laboratoires et par des instituts indépendants, et sont indicatives. Ces informations sont susceptibles d'être modifiées au fur et à mesure de l'acquisition de nouvelles données.

Dimensions

| | | | | |
|----------------------|------------|------------|----------|------------|
| Plantex® RootBarrier | 0.5 x 30 m | 0.7 x 30 m | 1 x 30 m | 1.4 x 30 m |
| | 2 x 100 m | | | |

Plantex® RootProtector

La plus performante des nappes anti-racines perméables du marché

Plantex® RootProtector est une nappe anti-racines perméable à l'eau, idéale pour les applications horizontales telles que pistes cyclables et chemins forestiers. Testée rigoureusement selon la norme CEN/TS14416 utilisée pour déterminer la résistance à la pénétration des racines, Plantex® RootProtector offre une meilleure résistance à la poussée des racines en comparaison des autres solutions perméables à l'eau disponibles sur le marché, ceci grâce à sa technologie unique de filaments continus de polypropylène thermoliés. La perméabilité à l'eau de Plantex® RootProtector assure un transfert d'eau d'un côté à l'autre de la nappe et permet ainsi d'éviter les différences de pression hydrostatique et les problèmes liés au manque de capacité portante dans des zones humides. Sur des projets d'infrastructure, l'évacuation

de l'eau permet de maintenir une portance sur le long terme, ce qui augmente la durée de vie de l'ouvrage.

Autres applications :

- En fonction des réglementations nationales, Plantex® RootProtector peut être utilisé pour des toitures végétalisées
- Pour éviter la prolifération de systèmes racinaires, Plantex® RootProtector peut être utilisé dans des applications verticales particulières, notamment en combinaison avec Plantex® Platinum pour contrôler les mauvaises herbes invasives et agressives. Le recours éventuel à Plantex® RootProtector pour cette application dépendra toujours des spécificités du chantier

Caractéristiques

- Perméable à l'eau
- Technologie unique de filaments continus en polypropylène thermoliés
- Meilleure résistance aux racines selon CEN/TS 14416
- Facile à installer

Description du produit

- Couleur : gris foncé
- Polymère : 100% polypropylène
- Densité : 0.91
- Point de fusion : 165 ° C
- Type de fibres : filaments continus
- Collage : thermique

Pour des applications critiques comme la protection de réseaux linéaires enterrés, ou en présence de plantes

à rhizomes, il est recommandé d'utiliser la barrière imperméable anti-racines Plantex® RaciBloc.



| Propriétés | Norme standard | Unité | Valeur |
|--|----------------|------------------|--------|
| Description du produit | | | |
| Masse surfacique | EN ISO 9864 | g/m ² | 260 |
| Epaisseur 2 kN/m ² | EN ISO 9863-1 | mm | 0.6 |
| Propriétés hydrauliques | | | |
| Perméabilité à l'eau VI _{H50} | EN ISO 11058 | mm/s | 8 |
| Caractéristiques mécaniques | | | |
| Résistance à la traction | EN ISO 10319 | kN/m | 20 |
| Allongement à la rupture | EN ISO 10319 | % | 55 |
| Résistance à la déchirure | ASTM D4533 | N | 300 |
| Résistance au poinçonnement statique | EN ISO 12236 | N | 2600 |
| Perforation dynamique | EN ISO 13433 | mm | 20 |
| Ouverture de filtration O _{90W} | EN ISO 12956 | µm | 50 |

Note : Les valeurs ci-dessus correspondent à des valeurs moyennes obtenues dans nos laboratoires et par des instituts indépendants, et sont indicatives. Ces informations sont susceptibles d'être modifiées au fur et à mesure de l'acquisition de nouvelles données.

Durabilité

Pas de perte de résistance lors des essais suivants :

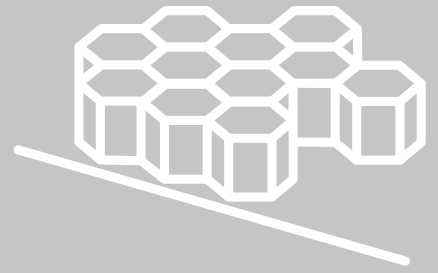
- EN ISO 13438 (Résistance à l'oxydation)
- EN 14030 (Résistance chimique)
- EN 12225 (Résistance microbiologique)

Résistant contre les racines selon CEN/TS 14416

Dimensions

| | | | | |
|------------------------|-----------|-----------|-----------|-------------|
| Plantex® RootProtector | 1 x 100 m | 2 x 100 m | 4 x 100 m | 5.2 x 100 m |
|------------------------|-----------|-----------|-----------|-------------|





Solutions de stabilisation du sol

La qualité est gage de stabilité : chaque allée, chemin, trottoir, parking... doit reposer sur de solides fondations. La gamme Plantex® offre des solutions ingénieuses garantissant cette tranquillité d'esprit. Comme tous les produits Plantex®, ceux-ci ont été soigneusement conçus pour être faciles à utiliser et offrir des performances durables sans avoir recours à des produits chimiques, avec un entretien minimum.

Améliorant le drainage et la filtration – et s'adaptant à tout type d'applications ou revêtements de surface – ces produits contribuent à la réussite d'un projet d'aménagement paysager, qu'il soit public ou privé.

Ces solutions de DuPont sont :

- Plantex® Geoproma®
- Plantex® GroundGrid®

Plantex® Geoproma®

La solution idéale pour les problèmes de stabilisation et de filtration

Plantex® Geoproma® est un géotextile imputrescible composé à 100% de polypropylène thermolié. Il évite le lessivage du sol vers le sous-sol et empêche sa migration dans le système de drainage. Plantex® Geoproma® améliore la portance du sol pour un aménagement plus stable et durable. Ses propriétés filtrantes assurent un drainage continu. Il est chimiquement inerte, ne se détériore pas et est écologique.

Si la voie est carrossable ou piétonne, Plantex® Geoproma® est utilisé comme couche de séparation et de stabilisation. Grâce à son excellente perméabilité à l'eau, à sa texture et à sa structure, il ne s'obstrue pas, ce qui améliore l'efficacité

des systèmes de drainage. Cela entraîne également une diminution de la quantité de gravier à utiliser et une augmentation de la durée de vie de l'aménagement.

Plantex® Geoproma® est utilisé comme couche de séparation entre le sous-sol et les graviers / pierres concassées utilisés pour les trottoirs ou les voies à faible trafic. Il évite que les pierres concassées ou les graviers se mélangent avec le sous-sol et empêche les mauvaises herbes du sous-sol d'accéder à la surface. De plus, il améliore la portance du sol et ne bloque pas l'écoulement de l'eau dans le sol grâce à sa perméabilité à l'eau.

Caractéristiques

- Stabilisateur puissant et séparateur de couches, aide à garantir que les aménagements restent plans pendant très longtemps
- Filtration parfaite
- Facile à installer, les rouleaux légers sont faciles à transporter et à manipuler
- Facile à couper en utilisant des ciseaux ou un cutter
- Économie de graviers en évitant le mélange de ceux-ci avec le sous-sol
- Peut être recouvert avec tout type de matériaux (dalles, gravier, sable, etc.)

Description du produit

- Couleur : gris
- Polymère : 100% polypropylène
- Densité : 0.91
- Point de fusion : 165 ° C
- Type de fibres : filaments continus
- Collage : thermique
- Sécurité : ne nuit pas à la santé humaine ni à l'environnement



| Propriétés | Norme standard | Unité | Valeur |
|--|----------------|-------------------|--------|
| Description du produit | | | |
| Masse surfacique | EN ISO 9864 | g/m ² | 90 |
| Epaisseur 2 kN/m ² | EN ISO 9863-1 | mm | 0.39 |
| Propriétés hydrauliques | | | |
| Perméabilité à l'eau VI _{H50} | EN ISO 11058 | mm/s | 100 |
| Caractéristiques mécaniques | | | |
| Résistance à la traction | EN ISO 10319 | % | 40 |
| Allongement à la rupture | EN ISO 10319 | kN/m | 2.6 |
| Absorption d'énergie | EN ISO 10319 | kJ/m ² | 1.8 |
| Résistance au poinçonnement statique | EN ISO 12236 | N | 750 |
| Perforation dynamique | EN ISO 13433 | mm | 45 |
| Ouverture de filtration O _{90w} | EN ISO 12956 | µm | 175 |

Note : Les valeurs ci-dessus correspondent à des valeurs moyennes obtenues dans nos laboratoires et par des instituts indépendants, et sont indicatives. Ces informations sont susceptibles d'être modifiées au fur et à mesure de l'acquisition de nouvelles données.

Durabilité

Pas de perte de résistance lors des essais suivants :

- EN ISO 13438 (Résistance à l'oxydation)
- EN 14030 (Résistance chimique)
- EN 12225 (Résistance microbiologique)

Dimensions

| | | |
|--------------------|------------|----------|
| | 0.5 x 50 m | |
| Plantex® Geoproma® | 1 x 25 m | 2 x 25 m |
| | 1 x 80 m | |

Plantex® GroundGrid®

La solution idéale pour stabiliser le sol, le confiner et le drainer

Plantex® GroundGrid® est un géotextile résistant et perméable, qui présente trois dimensions et une structure alvéolaire innovante en nid d'abeille. Il est utilisé pour confiner des granulats, des pierres ou du gravier afin d'offrir une surface stable et plane pour les zones piétonnes et les zones de circulation, de façon beaucoup plus efficace et durable qu'un simple recouvrement du sol avec le matériau de remplissage. Il améliore également le drainage, car sa structure hi-tech et non-tissée permet à l'eau de pluie de s'écouler aussi bien horizontalement que verticalement, empêchant ainsi les accumulations d'eau ou les inondations localisées qui pourraient autrement se produire lors de fortes pluies.

Grâce à sa haute résistance à la traction, Plantex® GroundGrid® empêche le matériau de remplissage de se répandre et limite l'apparition d'ornières liées à la circulation de véhicules. C'est la solution idéale pour les voies courbes ou sinueuses mais aussi pour les terrains accidentés, pour la circulation des fauteuils roulants, des poussettes, des vélos, des motos et même des talons hauts ! Plantex® GroundGrid® est léger, facile à déplier, à découper et à installer.

Caractéristiques

- Matériau léger mais très résistant
- Perméable à l'eau dans toutes les directions
- Aide à créer des surfaces drainées
- Minimise le risque d'inondation en réduisant le ruissellement des eaux de pluie de surface
- Matériau flexible : idéal pour les voies courbes ou sinueuses
- Adapté aux routes à faible trafic
- Facile à transporter car le produit est plié
- Ne se détériore pas
- Résiste à la pourriture

Description du produit

- Couleur : gris
- Polymère : 100% polypropylène
- Densité : 0.91
- Point de fusion : 165 ° C
- Type de fibres : filaments continus
- Collage : thermique
- Sécurité : ne nuit pas à la santé humaine ni à l'environnement



| Propriétés | Norme standard | Unité | Valeur |
|--|----------------|------------------|--------|
| Description du produit | | | |
| Diamètre des alvéoles* | | mm | 55 |
| Masse surfacique | EN ISO 9864 | g/m ² | 190 |
| Epaisseur 2 kN/m ² | EN ISO 9863-1 | mm | 0.54 |
| Propriétés hydrauliques | | | |
| Perméabilité à l'eau VI _{H50} | EN ISO 11058 | mm/s | 35 |
| Caractéristiques mécaniques | | | |
| Résistance à la traction | EN ISO 10319 | % | 55 |
| Allongement à la rupture | EN ISO 10319 | kN/m | 13 |
| Ouverture de filtration O _{90W} | EN ISO 12956 | µm | 80 |

Toutes les valeurs ci-dessus se réfèrent à la structure alvéolaire verticale.

*Pour les cellules de 55mm l'utilisation d'un gravier de calibre 8/16 est recommandée.

Note : Les valeurs ci-dessus correspondent à des valeurs moyennes obtenues dans nos laboratoires et par des instituts indépendants, et sont indicatives. Ces informations sont susceptibles d'être modifiées au fur et à mesure de l'acquisition de nouvelles données.

Durabilité

Pas de perte de résistance lors des essais suivants :

- EN ISO 13438 (Résistance à l'oxydation)
- EN 14030 (Résistance chimique)
- EN 12225 (Résistance microbiologique)

Dimensioni

Plantex® GroundGrid®

| | |
|------------|------------|
| 55 x 50 mm | 1.25 x 8 m |
|------------|------------|

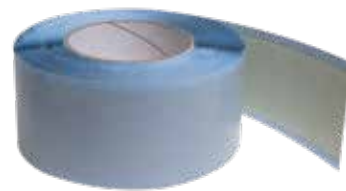
Autres dimensions de cellules sur demande pour des projets d'envergure

Accessoires Plantex®

Ruban adhésif PLANTEX® TAPE

Plantex® Tape est un ruban adhésif thermofusible, sans solvant, à base de résine de caoutchouc. Il permet l'obtention de joints parfaits grâce à la polymérisation de l'adhésif. Il est particulièrement recommandé avec Plantex® RootBarrier pour obtenir des joints étanches et parfaitement contrôler la propagation des racines et rhizomes. Il peut également être utilisé avec tous les autres produits Plantex®, sauf Plantex® Platinium et Plantex® Platinium Solar.

Dimensions: 50 mm x 10 m



Ruban adhésif PLANTEX® PERFORMANCE TAPE

Plantex® Performance Tape est un ruban adhésif double-face en caoutchouc butylique. Plantex® Performance Tape offre une étanchéité immédiate et adhère parfaitement aux nappes de contrôle des mauvaises herbes Plantex®, en particulier Plantex® Platinium.

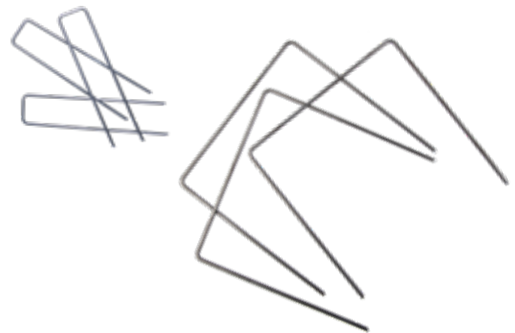
Dimensions: 100 mm x 30 m



Crochets PLANTEX® ANCHOR PINS

Crochets métalliques simples permettant une fixation facile et sans outil des nappes Plantex® sur les bords et aux endroits où deux nappes se superposent. Ils peuvent être utilisés sur tous les produits Plantex®, sauf Plantex® Platinium

Dimensions: ± 15 cm x 3 cm - 20 cm x 20 cm



Rendez-vous sur www.plantexpro.dupont.com

- pour les guides d'installation

- * pour les conditions de garantie

Eviter tout contact du produit avec des pesticides,
notamment des herbicides.

Les informations fournies ici sont établies sur la base des meilleures données (savoir-faire et expérience) en notre possession. Ces informations sont communiquées à titre indicatif et dans le seul but de vous aider à mener à bien les essais qu'il vous appartient de conduire pour déterminer si nos produits sont adaptés à l'usage particulier auquel vous les destinez ou à tout autre application spécifique. Ces informations sont susceptibles d'être modifiées au fur et à mesure de l'acquisition de nouvelles données. En l'absence de contrôle sur les conditions particulières d'utilisation de ses produits, DuPont de Nemours n'assume aucune obligation de résultat ni responsabilité quelconque concernant l'utilisation des présentes informations. Par ailleurs, la présente publication ne saurait être destinée à suggérer des moyens de violation de tous droits de brevets existants.



DuPont de Nemours (Luxembourg) S.à r.l.
L-2984 Luxembourg

www.plantepro.dupont.com

