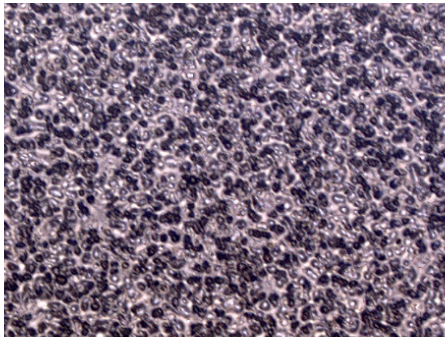


Plaque Performance DuPont™ Cyrel®

La plaque numérique DSP à surface modifiée



La Plaque Cyrel® Performance à surface modifiée (grossissement 200)

[DuPont Packaging Graphics](#) continue de consolider sa position de premier fournisseur mondial de systèmes d'impression flexographiques. Nos scientifiques oeuvrent sans relâche à la mise au point de solutions uniques reposant sur des technologies innovantes, afin d'aider nos clients à développer leurs activités en exploitant pleinement le potentiel de rentabilité de l'impression d'emballages. Notre gamme de produits se compose des plaques photopolymère de marque Cyrel® ([analogiques](#) et numériques), des systèmes de gravure de plaques Cyrel®, [des manchons Cyrel® round](#), des [systèmes de montage de plaques Cyrel®](#) et [du processeur thermique révolutionnaire Cyrel® FAST](#).

Les systèmes DuPont™ Cyrel® : Une qualité plus élevée et une rapidité accrue

La plaque DuPont™ Cyrel® Performance DSP est la plaque numérique de choix pour les segments exigeant une densité d'aplats élevée et une gamme tonale élargie. La plaque DSP a été conçue pour fonctionner avec un large éventail de substrats et d'encres.

Plaque Performance DuPont™ Cyrel®

Applications

- Emballages souples
- Étiquettes
- Enveloppes
- Sacs
- Carton plat
- Pré-print
- Briques de boissons

- Calage plus rapide sur presse, couleur atteinte plus vite
- Caractères nets et précis et réserves ouvertes
- Faible élargissement du point
- Haute résistance à l'ozone et à la lumière blanche d'où une excellente tenue au stockage

Compatibilité avec les encres et solvants d'impression

Les plaques Cyrel® Performance offrent une excellente compatibilité avec les encres solvants, à l'eau ainsi qu'avec les encres UV.

Caractéristiques Produit

- Transfert d'encre optimal assurant des densités d'aplats élevées tout en maintenant une très bonne qualité dans les hautes lumières. Il en résulte un contraste exceptionnel et une gamme tonale étendue
- Gamme tonale étendue et densités d'aplats élevées font de la plaque DSP une plaque de compromis, adaptée à une grande variété de segments
- Impression uniforme et durable pour les longs tirages



Lancez la vidéo



Téléchargez la dernière version

Plaque Performance DuPont™ Cyrel®

La plaque numérique DSP à surface modifiée

Mode d'emploi

Soumettez la plaque à une exposition dorsale afin d'en durcir la semelle et d'en maximiser la sensibilité. Le temps d'exposition dorsale varie en fonction du relief recherché. Retirez la feuille de protection et exposez la plaque dans le Cyrel® Digital Imager (CDI). Exposez le recto de la plaque puis développez-la dans le processeur Cyrel®. Passez la plaque dans le châssis de finition afin d'éliminer le poisseux en surface. Post-exposez la plaque pour obtenir une polymérisation complète.

Montage

Pour le montage des plaques Cyrel® Performance, l'emploi des systèmes de montage Cyrel® Microflex est recommandé. Pour une pose plus aisée et plus précise, l'adhésif double-face doit d'abord être apposé sur le cylindre porte cliché ou le manchon – et non sur la plaque. La base polyester assure un repérage parfait, même avec les plaques de grands formats.

Stockage – Plaques vierges

Les plaques non exposées doivent être entreposées dans un local frais (4-32°C) à l'abri de toute source de chaleur directe. Le contrôle de l'hygrométrie n'est pas nécessaire. La plaque Cyrel® DSP est insérée entre deux couches de mousse qui la protègent dès sa sortie de production, pendant le transport et pendant le stockage. Les plaques doivent être rangées à plat. Elles ne doivent pas être exposées aux rayons du soleil ni à une lumière blanche trop intense. L'exposition continue à des concentrations d'ozone très élevées doit elle aussi être évitée. Les plaques Cyrel® Performance doivent être manipulées sous une lumière exempte d'UV, par exemple sous des tubes fluorescents revêtus d'un manchon de couleur ambre.

Stockage – Plaques traitées

Après l'impression, et avant leur mise en stockage, les plaques doivent être soigneusement nettoyées au moyen d'un solvant compatible. Elles peuvent être conservées sur des cylindres ou des manchons, ou être démontées et rangées à plat.

Fiche technique		
En fonction des conditions de traitement	Cyrel® DSP 45 Épaisseur 1,14 mm / 0,045 pouce	Cyrel® DSP 67 Épaisseur 1,70 mm / 0,067 pouce
Dureté	78–80 Sh A	70–72 Sh A
Reproduction d'image	1–98% 60 L/cm	1–98% 60 L/cm
Largeur de trait positif minimale	0,05 mm (2 mil)	0,05 mm (2 mil)
Taille de point minimale	150 µm (6 mil, 1,5 mm)	150 µm (6 mil, 1,5 mm)
Profondeur du relief	0,45–0,55 mm / 0,018–0,022 pouce	0,45–0,55 mm / 0,018–0,022 pouce

Pour plus d'informations, visitez le site www.cyrel.fr ou contactez votre spécialiste Cyrel®.

www.cyrel.fr

DuPont de Nemours (Deutschland) GmbH
DuPont Electronics & Communications
Hugenottenallee 175
63263 Neu-Isenburg
Germany
Tel: +49 (0) 6102 18 1592

Du Pont de Nemours (France) S.A.S.
23/25 rue Delarivière Lefoullon
Défense Plaza – Défense 9
92 800 PUTEAUX
France
Tél. +33 (0)1 41 97 44 00