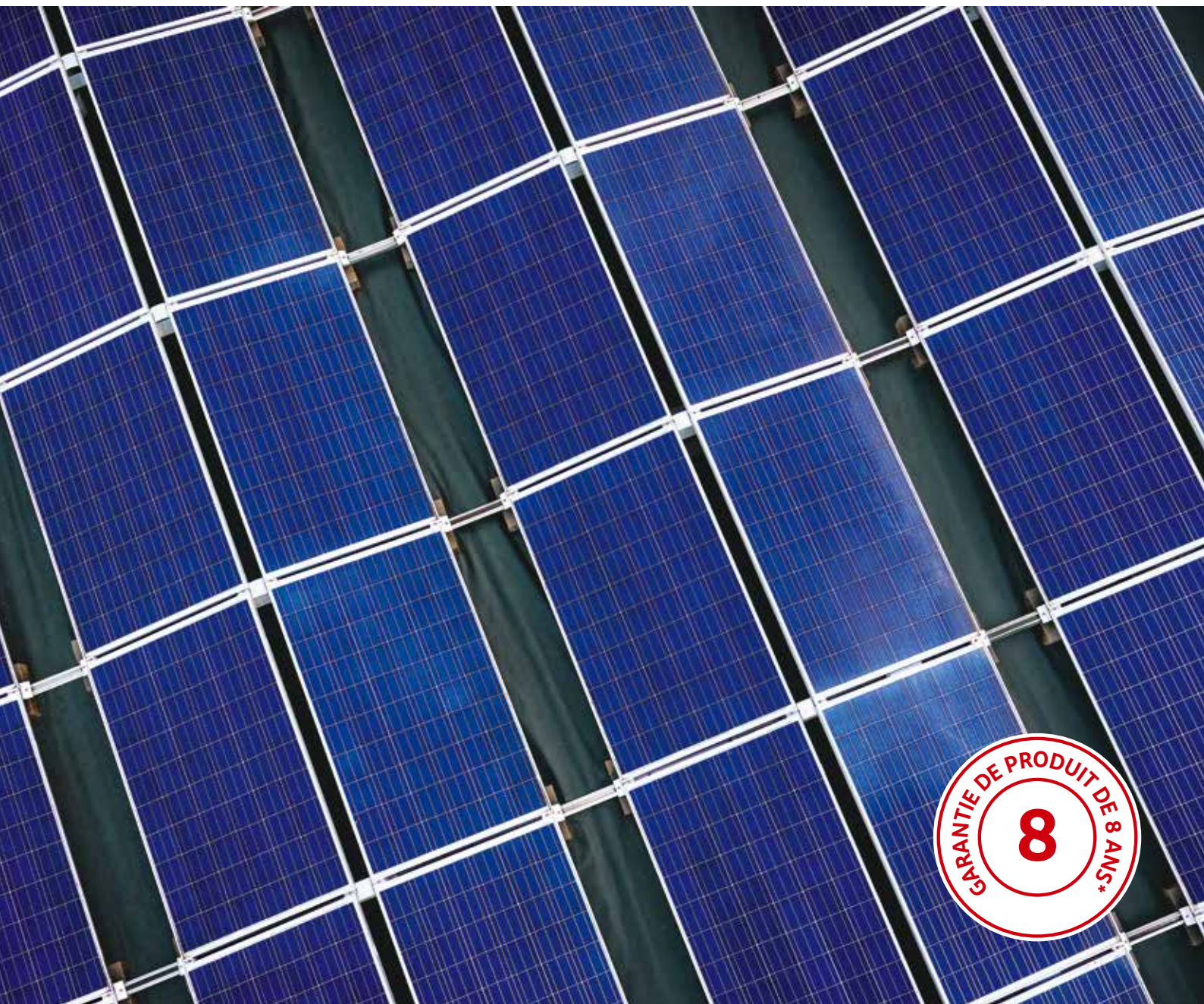


Plantex[®] Platinum Solar

Protège les centrales électriques solaires et autres installations techniques sensibles des mauvaises herbes





Les fermes solaires et autres installations techniques sont confrontées à des défis particuliers dus à la végétation indésirable, car les capteurs et autres dispositifs doivent être maintenus à l'écart afin de récupérer le maximum d'énergie solaire. C'est là qu'intervient Plantex® Platinum Solar : une version spéciale de la nappe paysagère haute performance avec une excellente résistance aux UV. Plantex® Platinum Solar a une couleur vert foncé discrète et peut être laissé sans recouvrement.

La nappe offre une résistance élevée à la traction et une excellente durabilité, une bonne résistance à la déchirure, à l'effilochage et surtout à la dégradation par les rayons UV, ce qui en fait la solution idéale pour les énergies renouvelables. Plantex® Platinum Solar évite également le recours aux herbicides, tandis que sa perméabilité à l'eau et à l'air contribue à maintenir un bon équilibre et une bonne stabilité au sol tout en permettant son drainage. La fiabilité du produit a été démontrée par de multiples tests, effectués depuis de nombreuses années sur le terrain.

Bénéfices :

- Performance prouvée avec une efficacité immédiate et une fiabilité à long terme
- Une seule application requise, avec un minimum de maintenance
- Intrinsèquement très résistant aux UV, aux contraintes, à la déchirure et à l'effilochage

- Une solution sans produit chimique ni herbicide, répondant aux exigences de la loi Zéro Phyto
- Garantie 8 ans (nappe non recouverte)
- Disponible en largeurs de 2,50 m et 5 m (cette dernière est idéale pour recouvrir de grandes surfaces avec un minimum de joints)
- Fait partie d'une gamme complète de solutions pour le contrôle des racines et des rhizomes

Propriétés	Norme standard	Unité	Valeur
Propriétés descriptives			
Masse surfacique	EN ISO 9864	g/m ²	240
Épaisseur sous 2 kN/m ²	EN ISO 9863-1	mm	0,64
Propriétés hydrauliques			
Perméabilité à l'eau VI _{H50}	EN ISO 11058	mm/s	20
Propriétés mécaniques			
Résistance à la traction	EN ISO 10319	kN/m	18
Allongement à la rupture	EN ISO 10319	%	60
Résistance à la déchirure	ASTM D4533	N	550

Note : Les valeurs correspondent à des valeurs nominales obtenues dans nos laboratoires et instituts indépendants et sont indicatives. Ces informations sont susceptibles d'être modifiées au fur et à mesure de l'acquisition de nouvelles données.

Dimensions

Plantex® Platinum Solar	2,5 x 50 m	5 x 50 m
	2,5 x 100 m	5 x 100 m

- Éviter tout contact avec des pesticides, notamment des herbicides.
- Rendez-vous sur www.plantexpro.dupont.com pour :
 - le guide d'installation spécifique de Plantex® Platinum Solar
 - * les conditions de garantie



DuPont de Nemours (Luxembourg) S.à.r.l.
L-2984 Luxembourg
www.plantexpro.dupont.com

Les informations fournies ici sont établies sur la base des meilleures données (savoir-faire et expérience) en notre possession. Ces informations sont communiquées à titre indicatif et dans le seul but de vous aider à mener à bien les essais qu'il vous appartient de conduire pour déterminer l'adaptation de nos produits à l'usage spécifique auquel vous les destinez. Ces informations sont susceptibles d'être modifiées au fur et à mesure de l'acquisition de nouvelles données. En l'absence de contrôle sur les conditions particulières d'utilisation de ses produits, DuPont de Nemours n'assume aucune obligation de résultat ni responsabilité quelconque concernant l'utilisation des présentes informations. Par ailleurs, la présente publication ne saurait être destinée à suggérer des moyens de violation de tous droits de brevets existants.