

# BANDES ADHÉSIVES TYVEK® FLEXWRAP

Les bandes adhésives flexibles et hautement performantes pour créer des joints étanches à l'air et à l'eau



L x l: 23 m x 15 cm  
23 m x 23 cm



L x l: 10 m x 60 mm

## Utilisations:

- Zones de pénétration de toutes formes, les jonctions des fenêtres avec le pare-vapeur, les conduits, les trous d'aération, les câbles, les coins et autres pénétrations afin d'assurer l'étanchéité à l'air, au vent et à l'eau
- À utiliser dans les façades de bâtiment ou un revêtement de toit et à l'intérieur

## Avantages:

### Meilleure protection/étanchéité à l'air et à l'eau

- Permet de sceller l'enveloppe du bâtiment
- Une meilleure étanchéité à l'air que celle des bandes adhésives standards utilisées sur les formes/pénétrations irrégulières/non linéaires

### Installation facile

- Sous forme de rouleaux prêts à l'emploi
- Aucune fixation supplémentaire nécessaire
- Pose environ 50 % plus rapide que celle des bandes adhésives et colles standard

### Souple et extensible

- 160 % d'élongation pour bien épouser les formes non linéaires

### Meilleure longévité

- Bande adhésive extensible composée d'une couche de Tyvek® crépé qui assure une parfaite étanchéité à l'eau, laminée sur une bande adhésive butyle assurant une parfaite adhérence et étanchéité à l'air autour des zones de pénétration de toutes formes.
- Permet des mouvements structurels
- Résiste aux rayons UV durant 4 mois

### Excellent pouvoir adhésif

- Continuité, intégrité et compatibilité avec toutes les membranes respirantes Tyvek®, avec les pare-vapeurs AirGuard® et les autres membranes (non-tissés en polypropylène, films en polyéthylène) dans les zones de pénétration
- L'adhésif 100 % butyle reste efficace sur une large échelle de température
- Compatible avec la plupart des matériaux de construction courants



# BANDE ADHÉSIVE TYVEK® FLEXWRAP

## Installation autour de conduits



## Installation autour d'une fenêtre



## Installation autour de poutres et de solives



### Caractéristiques techniques :

	Tyvek® FlexWrap NF	Tyvek® FlexWrap EZ
Surface couverte	3,4 m <sup>2</sup> / 5,2 m <sup>2</sup>	0,6 m <sup>2</sup>
Couleur	blanc (adhésif noir)	blanc (adhésif noir)
Rouleaux par boîte	1	3
Résistance à la température	de - 30 °C à + 80 °C (100 °C de manière temporaire)	de - 30 °C à + 80 °C (100 °C de manière temporaire)
Allongement	160 % (2,6 fois la taille d'origine)	130 % (2,3 fois la taille d'origine)
Température à l'installation	> 0 °C	> 0 °C
Résistance aux rayons UV	4 mois	4 mois

## NOTICE D'INSTALLATION

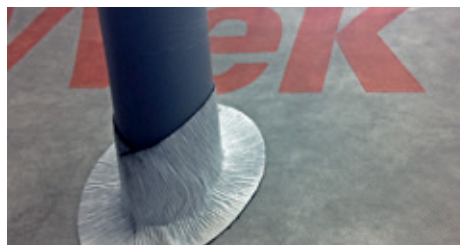
### PREPARATION DE LA SURFACE

La surface doit être exempte de poussières, humidité, gel, graisse et tout autre matériau risquant de diminuer l'adhésion. Tyvek® FlexWrap doit être installé par temps sec et à une température supérieure à 0 °C. Vous pouvez utiliser une couche d'apprêt si l'application a lieu à une température inférieure à 0 °C et si l'état de la surface n'est pas idéal.

### INSTALLATION

- Positionnez correctement Tyvek® FlexWrap autour de la zone à coller.
- Si nécessaire, maroufflez la surface et repositionnez l'adhésif pour minimiser les plis et les bulles.
- Exercez une pression avec votre main tout au long de la surface afin d'assurer une bonne adhésion au support (une fois la pression effectuée, il sera difficile de repositionner l'adhésif).
- Une fois l'installation terminée, Tyvek® FlexWrap doit être recouvert dans les 4 mois avec les matériaux de construction appropriés.

### Installation autour de conduits (EZ)



Pour en savoir plus,  
regardez la vidéo  
d'installation  
[goo.gl/dZGcqa](https://goo.gl/dZGcqa)



DuPont de Nemours (Luxembourg) S.à r.l.  
Rue Général Patton  
L-2984 Luxembourg  
Tél. Marketing: +352 3666 5885

[www.construction.tyvek.fr](http://www.construction.tyvek.fr)

  
**Tyvek.**

**FOR  
GREATER  
GOOD™**